

## GESCHIEDENIS: kaarten

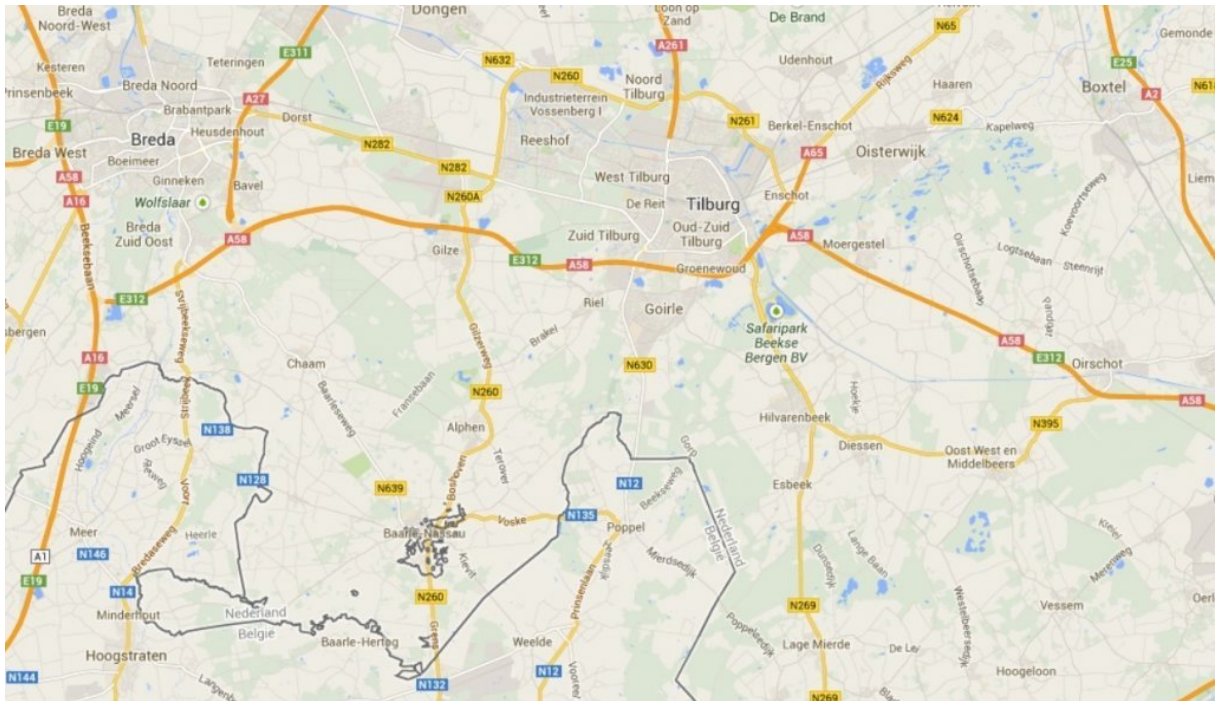
### De kaart van Brabantia uit 1625



1. Kleur de kortste route tussen Boxtel en Hoogstraten rood.
2. Reken uit hoeveel dagreizen te voet deze route tussen Hoogstraten en Boxtel bedroeg: \_\_\_\_\_
3. In welke eeuw situeer je deze kaart? \_\_\_\_\_
4. In welke periode situeer je deze kaart? \_\_\_\_\_

# GESCHIEDENIS: kaarten

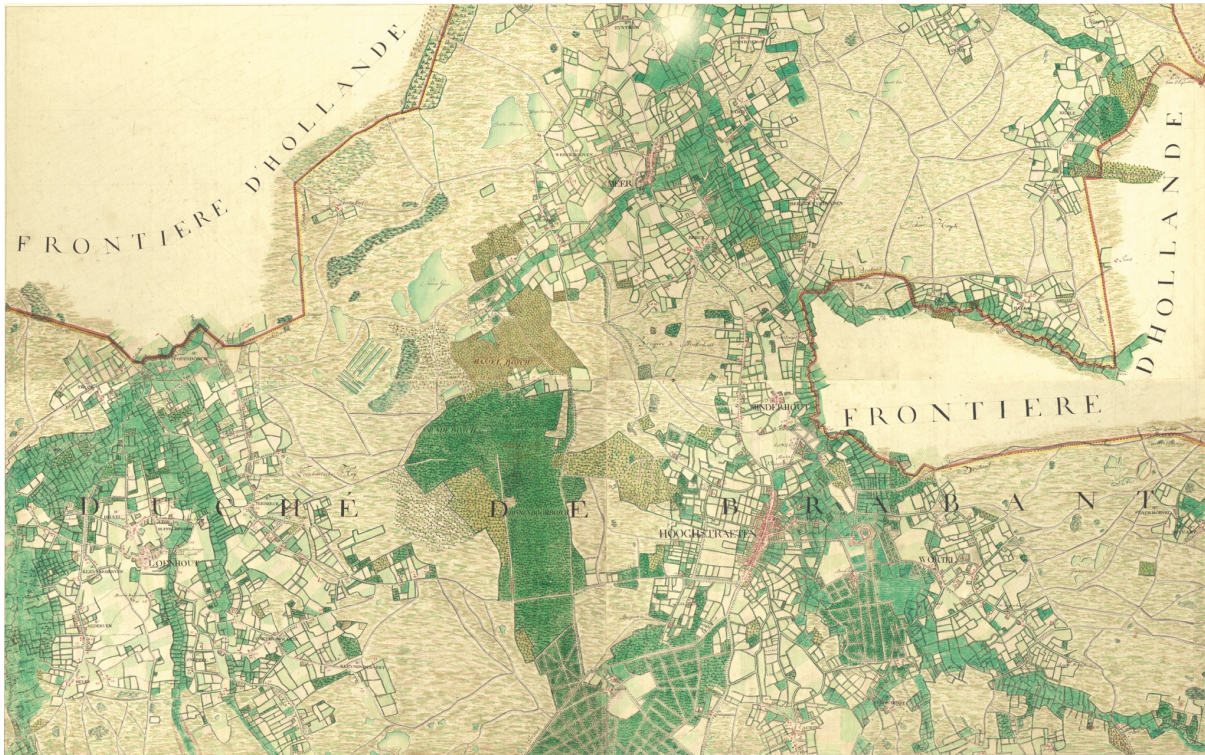
## Kaart A



1. In welke eeuw situeer je deze kaart? \_\_\_\_\_
2. In welke periode situeer je deze kaart? \_\_\_\_\_

# GESCHIEDENIS: kaarten

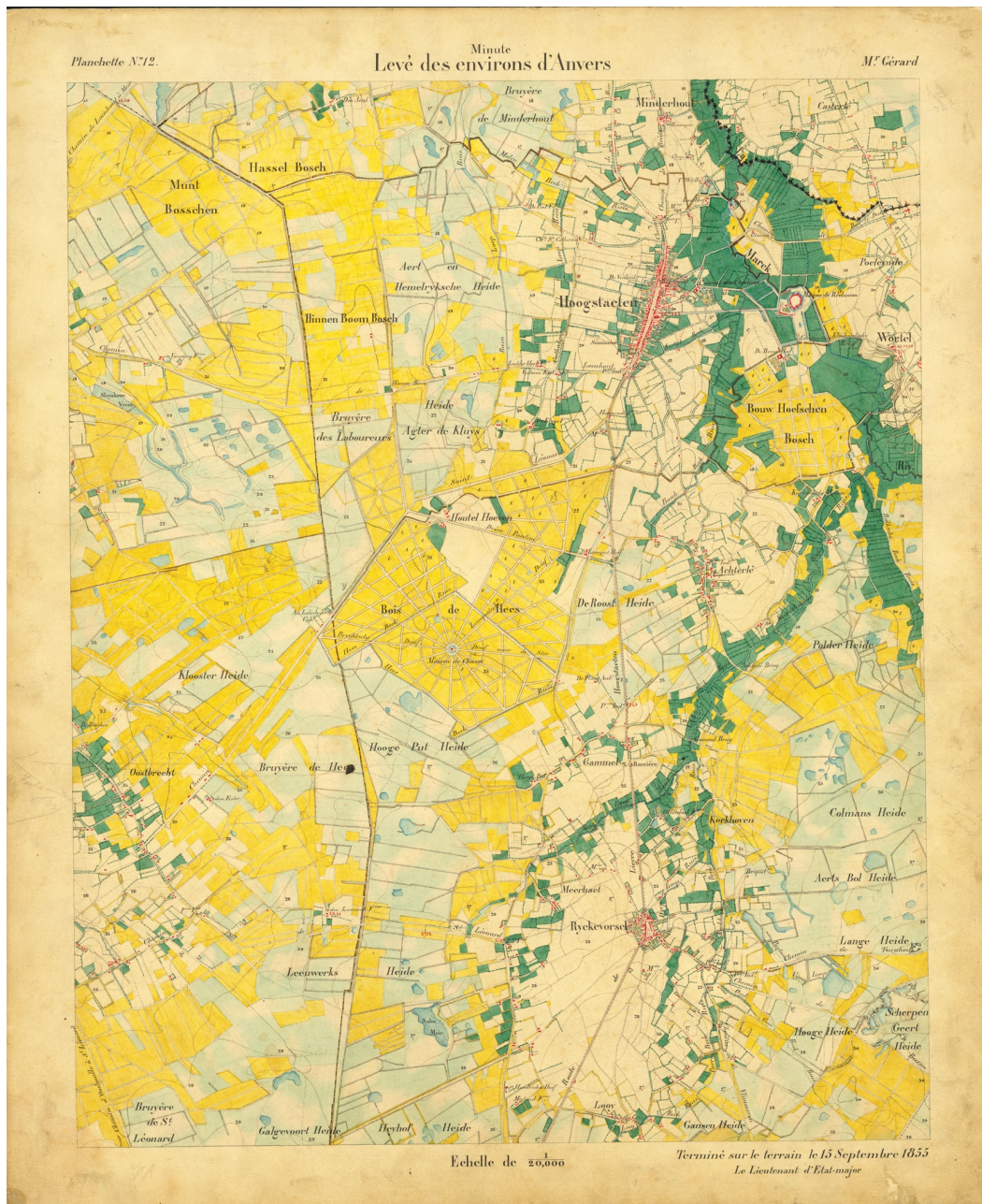
## Kaart B



1. In welke eeuw situeer je deze kaart? \_\_\_\_\_
2. In welke periode situeer je deze kaart? \_\_\_\_\_
3. Omcirkel het kasteel op het einde van de Lindendreef.

# GESCHIEDENIS: kaarten

## Kaart C



1. In welke eeuw situeer je deze kaart? \_\_\_\_\_
2. In welke periode situeer je deze kaart? \_\_\_\_\_
3. Duid op deze kaart Hoogstraten aan.